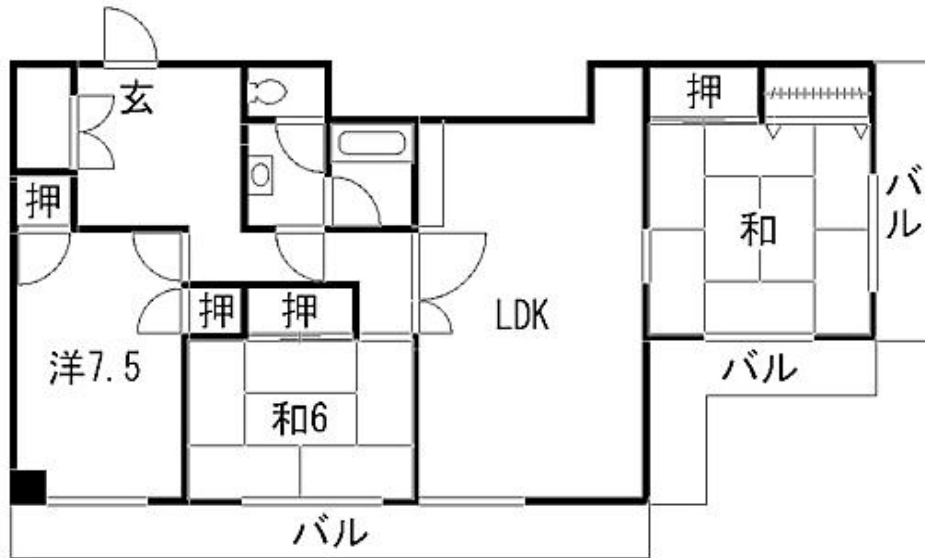


丸和黄金店まで486m、松井病院まで368m、東篠崎保育所まで202m



物件概要

サンライフ三萩野B棟

価格	680万円	管理費	5810円/月
修繕積立金	8310円/月	専有面積	75.71m ²
その他面積		間取り	3LDK
交通	西鉄バス「片野」歩4分 北九州高速鉄道「片野」歩5分 北九州高速鉄道「香春口三萩野」歩11分	所在地	福岡県北九州市小倉北区東篠崎1
取引態様	<仲介>	情報提供日	2011年2月9日
会社情報	<仲介> 福岡県知事(2)第013387号 クラタ不動産設計 福岡県北九州市小倉南区湯川1-1-18		