

福岡県北九州市門司区

中二十町

3370万円

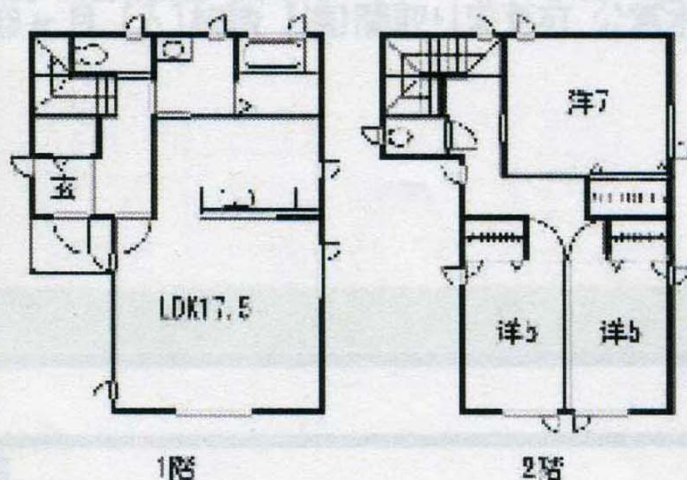
[土]236.59㎡

[建]101.01㎡

[間]3LDK

[交]西鉄バス「中二十町」歩4分

スーパーとみやま397m、セブンイレブン
191m、大森公園720m



間取図

完成予想図



[構]木造2階建 [車]カースペース [建べ]60% [容]200% [私]無 [築]契約後3ヶ月 [入]相談 [交]
JR鹿児島本線「小森江」歩17分 [備]間取り変更可 公営水道、本下水、オール電化

<仲介>

クラタ不動産設計093-941-7783

オール電化 LDK15畳 前面棟無 陽当り良好

新築 トイレ2 対面式キッチン